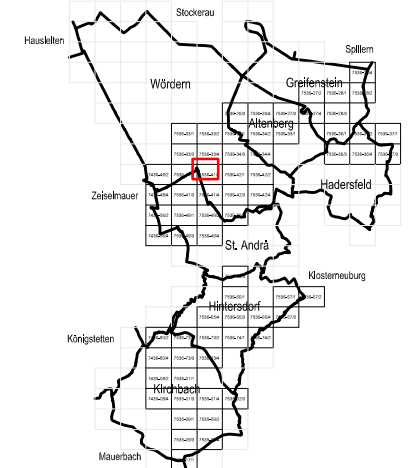


MARKTGEMEINDE ST. ANDRÄ-WÖRDERN

BEBAUUNGSPLAN

35. ÄNDERUNG - ENTWURF

BLATTSCHNITTÜBERSICHT:



MASSTAB: 1 : 2.000

PLANBLATT: Ausschnitt

STAND: 12. Jänner 2007

GZ: 06121 / B35 / 07



DIPL.-ING. DR. TECHN. LUZIAN PAULA
Ingenieurkonsult für Raumplanung und Raumordnung
Staatlich befugter und beidseitig Ziviltüchtiger
A - 1030 Wien, Engelsberggasse 44-0/0 T 01-718 48 68 F 20
dr.paula@gpl.at www.gruppeplanung.at www.paula.at

ÖFFENTLICHE AUFLAGE VON - BIS

ERLASSEN DURCH VERORDNUNG DES
GEMEINDERATES

KUNDGEMACHT VON - BIS

VERORDNUNGSPRÜFUNG DURCH
DAS AMT DER NÖ LANDESREGIERUNG

BEARBEITUNG:

DI Gabriela Seebacher

PLANGRUNDLAGE:

Erstellung auf: Digitale Katastralmappe 2003, BEV (Datenlieferung: Juni 2003)
teilweise Aktualisierung auf: Digitale Katastralmappe 2005, BEV (Datenlieferung: Juni 2005)
Darstellung auf: Digitale Katastralmappe 2005, BEV (Datenlieferung: Juni 2005)

Legende siehe Planblatt 0

