

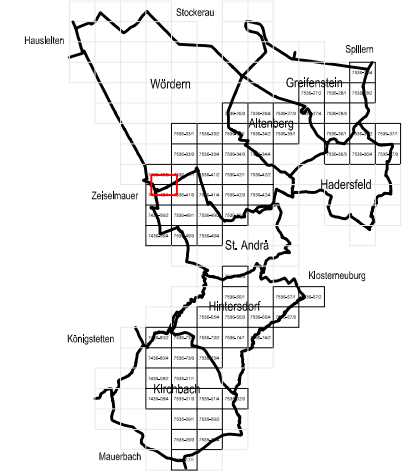
Vp-P...Private Verkehrsfläche - Parkplatz

MARKTGEMEINDE ST. ANDRÄ-WÖRDERN

BEBAUUNGSPLAN

36. ÄNDERUNG - ENTWURF

BLATTSCHNITTÜBERSICHT:



MASSTAB: 1 : 2.000

PLANBLATT: Ausschnitt

STAND: 24. April 2007

GZ: 07067 / B36 / 07



DIPL.-ING. DR. TECHN. LUZIAN PAULA
Ingenieurkonsult für Raumplanung und Raumordnung
Staatlich befugter und besellter Ziviltechniker
A - 1030 Wien, Engelsberggasse 44-0G T 01-718 48 68 F 720
dr.paula@gpl.at www.gruppeplanung.at www.paula.at

ÖFFENTLICHE AUFLAGE VON - BIS

ERLASSEN DURCH VERORDNUNG DES
GEMEINDERATES

KUNDGEMACHT VON - BIS

VERORDNUNGSPRÜFUNG DURCH
DAS AMT DER NÖ LANDESREGIERUNG

BEARBEITUNG:
DI Gabriela Seebacher

PLANGRUNDLAGE:
Erstellung auf:
teilweise Aktualisierung auf:
Darstellung auf:

Digitale Katastralmappe 2003, BEV (Datenlieferung: Juni 2003)
Digitale Katastralmappe 2005, BEV (Datenlieferung: Juni 2005)
Digitale Katastralmappe 2005, BEV (Datenlieferung: Juni 2005)

Legende siehe Planblatt 0

