

Grün: Freigabe der Aufschließungszone BA-a-A2
Rot: 32. Änderung des Bebauungsplans

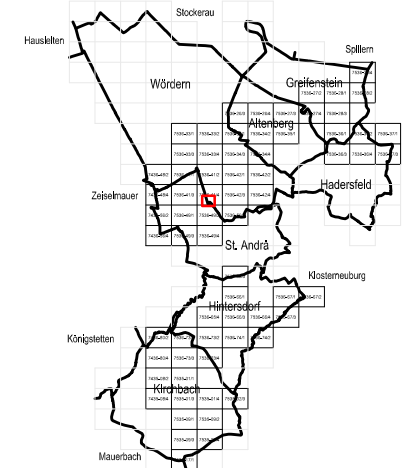
BB 2: Auf der dem Hagenbach zugewandten Seite ist im Vorgartenbereich die Errichtung von Garagen bzw. offen überdachten Stellplätzen nicht zulässig.

MARKTGEMEINDE ST. ANDRÄ-WÖRDERN

BEBAUUNGSPLAN

32. ÄNDERUNG - ENTWURF

BLATTSCHNITTÜBERSICHT:



MASSTAB: 1 : 1.000

PLANBLATT: Ausschnitt

STAND: 11. Mai 2006

GZ: 0639 / B32 / 06



DIPL.-ING. DR. TECHN. LUZIAN PAULA
Ingenieurkonsult für Raumplanung und Raumordnung
Staatlich befugter und besellter Ziviltechniker
A-1030 Wien, Engelsberggasse 44-0/0 T 01-718 48 68 F 20
dr.paula@gpl.at www.gruppeplanung.at www.paula.at

ÖFFENTLICHE AUFLAGE VON - BIS

ERLASSEN DURCH VERORDNUNG DES
GEMEINDERATES

KUNDGEMACHT VON - BIS

VERORDNUNGSPRÜFUNG DURCH
DAS AMT DER NÖ LANDESREGIERUNG

BEARBEITUNG:
DI Gabriela Seebacher

PLANGRUNDLAGE:
Erstellung auf: Digitale Katastralmappe 2003, BEV (Datenlieferung: Juni 2003)
teilweise Aktualisierung auf: Digitale Katastralmappe 2005, BEV (Datenlieferung: Juni 2005)
Darstellung auf: Digitale Katastralmappe 2005, BEV (Datenlieferung: Juni 2005)

Legende siehe Planblatt 0

100 m²

