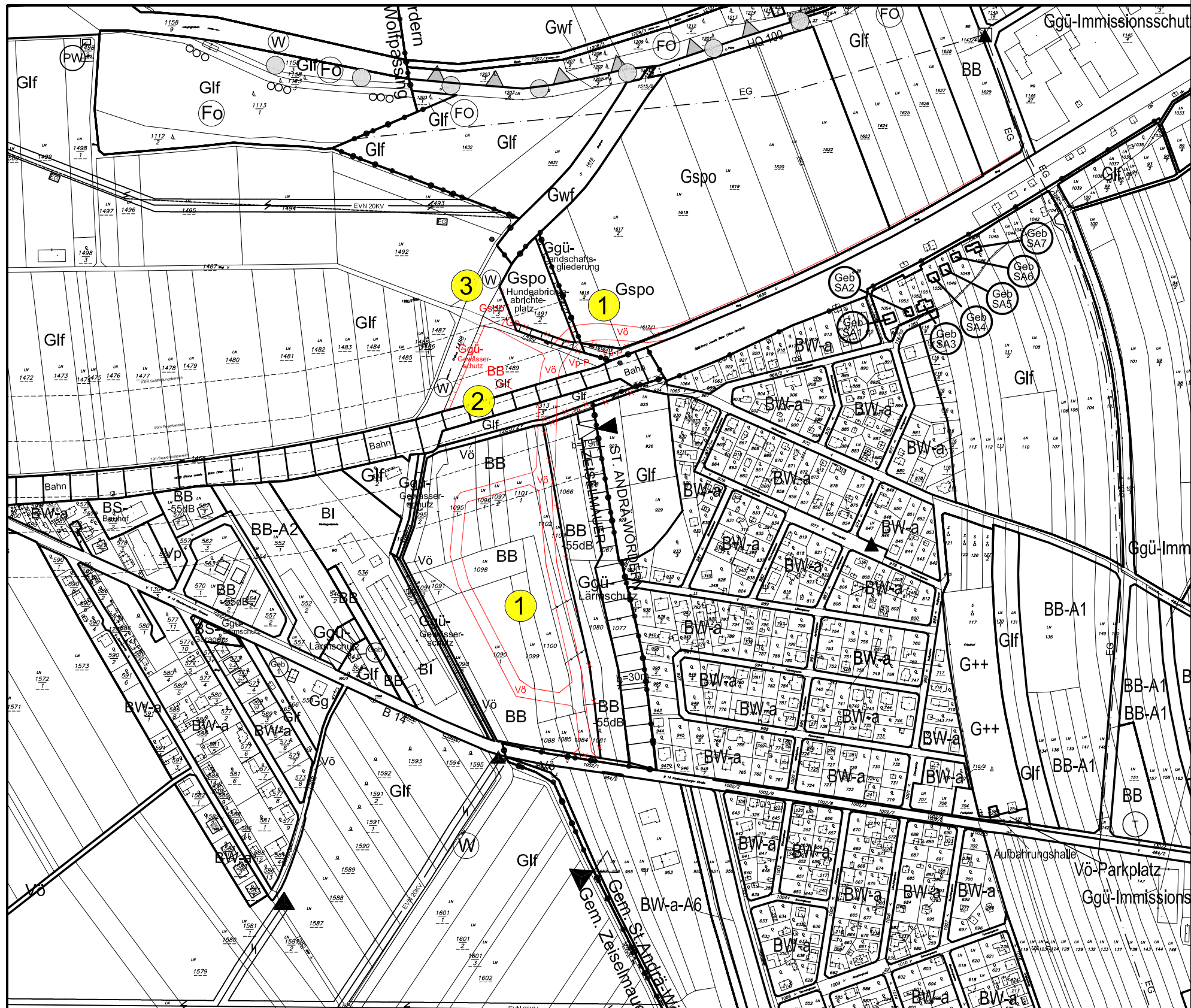


FLÄCHENWIDMUNGSPLAN - Ausschnitt

GEMEINDE ZEISELMAUER-WOLFPASSING

MARKTGEMEINDE ST.ANDRÄ-WÖRDERN



Genehmigungsklausel:

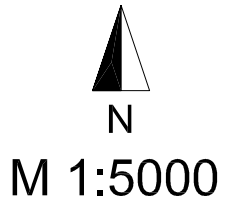
Dieser Plan, bestehend aus Blatt
ist Bestandteil der Verordnung des
Gemeinderates mit Beschluss

vom:

TOP:

Nach Kundmachung in Kraft
getreten am:

Plangrundlage: Ausschnitt
Flächenwidmungsplan
rote Farbdarstellung = Änderung
zum derzeitigen Rechtsstand



① = Änderungspunkt des Verfahrens (siehe Schriftlicher Teil)

Planverfasser:



DIPL.-ING. DR. TECHN. LUZIAN PAULA

Ingenieurkonsultent für Raumplanung und Raumordnung
Staatlich befugter und beeideter Ziviltechniker
A - 1030 Wien, Engelsberggasse 4/4. OG T 01-718 48 68 F /20
dr.paula@gpl.at www.gruppeplanung.at www.paula.at

GRUPPEPLANUNG

Bearbeiter: LAUSSEGGGER

GZ.: 0689/F31/07

Bemerkungen:

Planstand: Apr.2007

Planverfasser:

ARCHITEKT MAG.ARCH. ING. GÜNTHER PIGAL
STAATLICH BEFUGTER UND BEEIDETER ZIVILTECHNIKER
A - 2345 BRUNN AM GEBIRGE; TURNERSTRASSE 27
TEL: 02236 / 32 32 1; FAX: 02236 / 33 6 40
e-mail: arch.pigal@utanet.at ;



Bearbeiter: JUNGWIRTH

PZ.: 7172 - 09/06
BRUNN/GEB., IM SEPTEMBER 2006

Bemerkungen:

Planstand: Apr.2007
DKM-Stand: 2004